



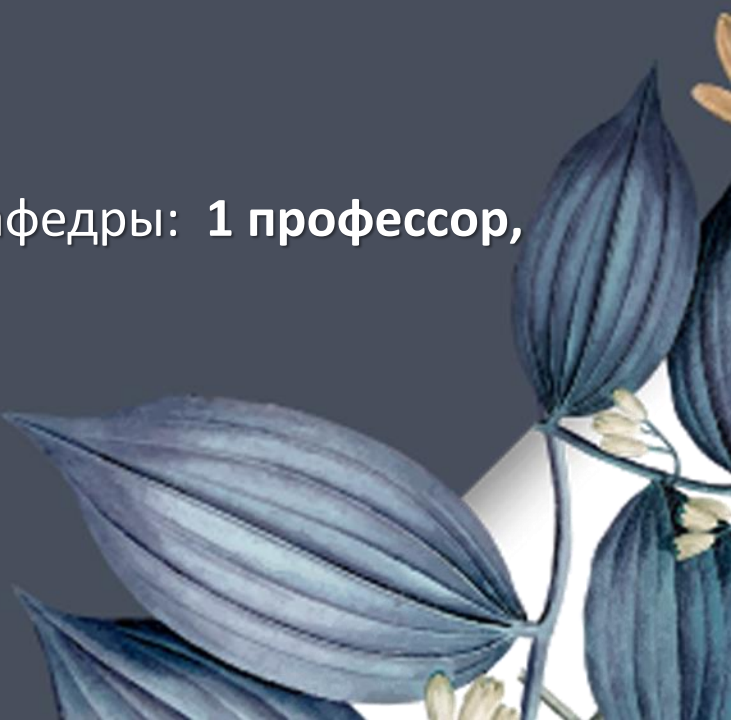
**Первый Санкт-Петербургский
государственный медицинский университет
имени академика И.П.Павлова**

Отделение Клинической психологии

Поступление-2024

- 
- Специальность:

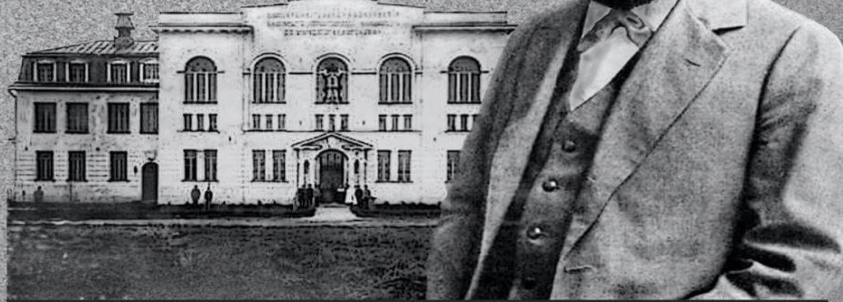
37.05.01 - «Клиническая психология»

- Форма обучения: **очная (дневная)**
 - Продолжительность обучения: **5,5 лет**
 - Преподавательский состав выпускающей кафедры: **1 профессор, 11 доцентов, 9 ассистентов**
- 

История преподавания психологии в университете



Александр
Федорович
Лазурский
(1874-1917)



Выдающийся психиатр, психолог,
психотерапевт. Один из основателей
психоневрологического института.
Автор первой в мире теории личности.

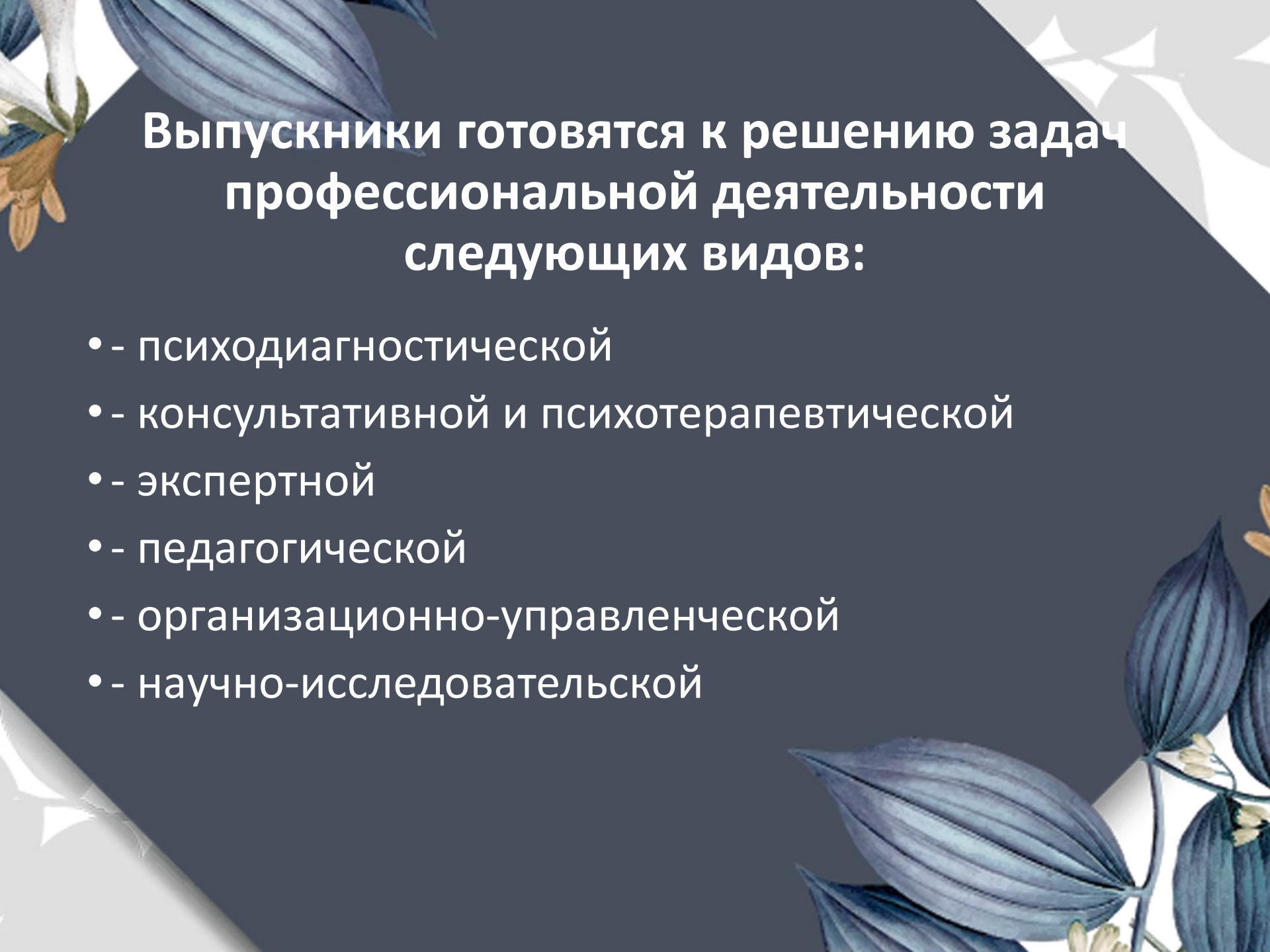
- Впервые преподавание психологии в стенах Университета началось еще в конце 1907 года, когда Александр Федорович Лазурский был принят в Женский институт на должность приват-доцента
- Спустя более ста лет, в 2011 году был образован факультет клинической психологии.
- **В 2024 году состоялся 8-й выпуск специалитета по клинической психологии**



ВНИМАНИЕ!

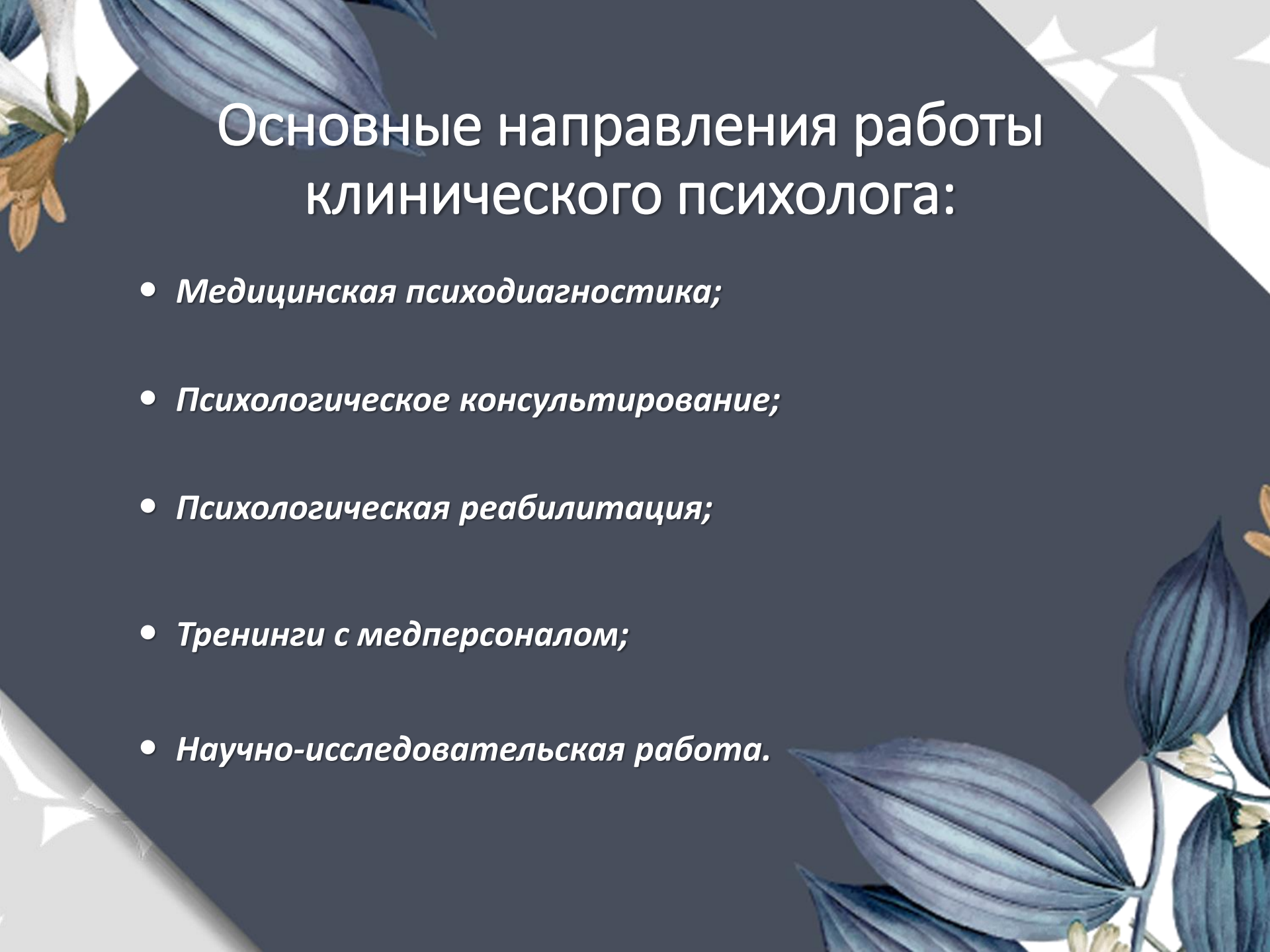
• МЕДИЦИНСКИЙ ПСИХОЛОГ –
это **НЕ** ВРАЧ, **НЕ** медработник !

Это специалист с высшим
немедицинским, гуманитарным
образованием.



Выпускники готовятся к решению задач профессиональной деятельности следующих видов:

- - психодиагностической
- - консультативной и психотерапевтической
- - экспертной
- - педагогической
- - организационно-управленческой
- - научно-исследовательской

The slide features decorative botanical illustrations in the corners. In the top-left and bottom-right corners, there are detailed drawings of blue and white flowers with green leaves. In the top-right and bottom-left corners, there are stylized, light-colored silhouettes of leaves and flowers. The background is a dark blue-grey color with a white diagonal line running from the top-right to the bottom-left.

Основные направления работы клинического психолога:

- *Медицинская психодиагностика;*
- *Психологическое консультирование;*
- *Психологическая реабилитация;*
- *Тренинги с медперсоналом;*
- *Научно-исследовательская работа.*

Клинические базы практической подготовки

- «Центр экстренной психологической помощи Министерства Российской Федерации по делам гражданской обороны, чрезвычайным ситуациям и ликвидации последствий стихийных бедствий»
- ФГБУ «Национальный медицинский исследовательский центр психиатрии и неврологии имени В.М. Бехтерева» МЗ РФ
- СПбГБУЗ «Городской центр охраны репродуктивного здоровья подростков «Ювента»
- Психоневрологический диспансер № 9 Невского района
- СПбГКУЗ «Городская психиатрическая больница №6 (стационар с диспансером)»
- Санкт-Петербургское государственное бюджетное учреждение здравоохранения «Родильный дом № 9»
- ПСПбГМУ им.акад. И.П.Павлова Неврологическое отделение №2
- Санкт-Петербургская городская психиатрическая больница №1 им. П.П. Кащенко
- СПб ГБУЗ «Введенская городская клиническая больница»
- Городская наркологическая больница Санкт-Петербурга

Наши выпускники работают:

- ПСПбГМУ им.акад.Павлова: *Клиника неврологии и мануальной медицины*
- СПб ГБУЗ «Введенская городская клиническая больница»: *Психосоматическое отделение.*
- Городская психиатрическая больница №6.
- Северо-Западный федеральный медицинский научный медицинский исследовательский центр им. В.А. Алмазова
- МЧС: *Отдел медико-психологической реабилитации.*
- ФНМИЦ им. В.М. Бехтерева: *Отделение аддиктивных расстройств, отделение гериатрической психиатрии*
- Городской туберкулезный диспансер №8
- Городская поликлиника №54
- ▶ Пансионат для ветеранов науки РАН (г.Пушкин)
- И т.д.

ЛОКАЛЬНЫЕ МЕРОПРИЯТИЯ

- День факультета Клинической психологии
- Главный организатор, ведущий
- День рождения кафедры Клинической психологии
- Главный организатор, ведущий



День факультета клинической психологии



Хочу поблагодарить своих невероятных одногруппниц – Марину Иванову, Анну Чендлер и Кристину Казанскую, за один из самых успешных вечеров в моей жизни. Мой нежный поклон.

Я думал, что приду на обычный, даже заурядный студенческий концерт. Ожидал стандартные шутки и случайные конкурсы. К тому же, в списке гостей было много высокопоставленных лиц, так что веселье должно было быть в рамках приличий. За несколько дней до торжества и разговаривая с организаторами и узнав, что подготовка таких мероприятий не так и проста, готовиться стали прищипно за месяц, и только первая неделя ушла на то, чтобы продумать программу, определиться с обязанностями и начать работу. Но само того слова! Я пришел парашютист и застал самый напряженный и ответственный момент: девушки бегали по залу, настраивали аппаратуру, одновременно повторяя свои реплики. До начала был еще час с небольшим, а я уже осознавал, что пришел не зря. Я помог стеночкой, люди потихоньку стали заходить за мной, вскоре все началось.

Это был один из немногих праздников, когда я чувствовал тепло своего уютного угла и смеялся от души. Поздравляюсь с новыми людьми, а старые друзья и даже преподаватели открылись с новой стороны. Собирались все студенты – клинические психологи и наши преподаватели.

Большое спасибо всем! Хотелось бы, чтобы и в дальнейшем организацией таких праздников занималась наша 25-я группа факультета клинической психологии.

Даниил Колян
факультет клинической психологии

План приема на 1 курс 2024-2025 уч. год

Бюджет	Контракт	ВСЕГО
30	10*	40

*Стоимость обучения на контрактной форме
согласно прейскуранта 2023-24 годы
Составляет 217 200 рублей

Требования к поступлению

- Вступительные испытания:
результаты ЕГЭ
- биология (профилирующий предмет)
- математика
- русский язык



Итоги прошлой приемной кампании

Средний балл при поступлении
в 2023:

258 при поступлении
на бюджетное место

3 человека поступили по квоте

2 человека по целевому направлению



Приглашаем к нам учиться!

